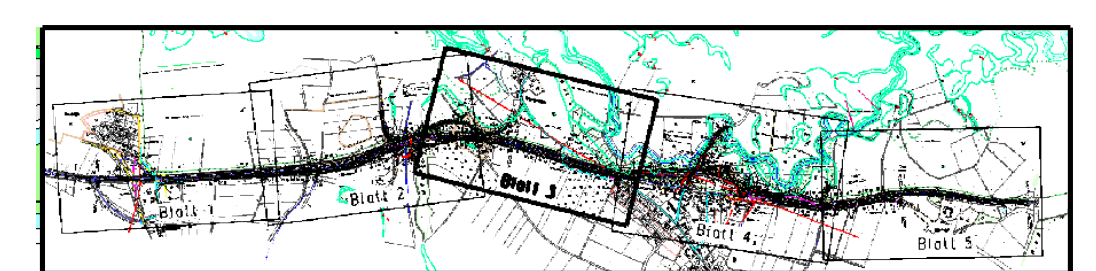


Englmannszell

- Kanal, Abwasserdruckleitung
- Fernmeldeerdkabel, Deutsche Telekom
- Fernmeldefreileitung, Deutsche Telekom
- Fernmeldekabel, E-ON Netz GmbH
- SB-Kabel, E-ON Bayern
- MS-Kabel, E-ON Bayern
- SB-Freileitung, E-ON Bayern
- NS-Freileitung, E-ON Bayern
- MS-Freileitung, E-ON Bayern
- Wasserversorgungsleitung, Zweckverband der Paartalgruppe
- Erdgas, E-ON Netz GmbH

- ### Zeichenerklärung
- reines und allgemeines Wohngebiet, Kleinsiedlungsgebiet
 - Kerngebiet, Dorfgebiet, Mischgebiet
 - Sondergebiete (Schulen, Heime, Krankenhäuser)
 - Grünfläche
 - Gebäudeabbruch
 - Biotop
 - Landschaftsschutzgebiet
 - Naturschutzgebiet
 - sonst. Schutzgebiete
 - Maßnahmengrenze
 - Archäologie
 - Überschwemmungsgrenze
 - Einschnittsblöschung
 - Entwässerungsmulde
 - Bankett
 - Fahrbahn
 - Bankett
 - Dammböschung
 - öffentl. Feld- und Waldweg
 - Muldeneinlauf
 - Kontrollschacht
 - Sickerrohrleitung
 - Gemeindegemarkungsgrenze
 - Planfeststellungsende
 - FFH - Grenze
 - FFH - Grenze - Feinkartierung ONB
 - Abwasserkanal
 - Vorh. Fernmeldeerdkabel - Deutsche Telekom
 - 20 kV - Freileitung - E.ON Bayern AG
 - Neuplanung 20 kV - Freileitung - E.ON Bayern AG
 - Wasserversorgungsleitung - Zweckverband der Paartalgruppe
 - Neuplanung Wasserversorgungsleitung - Zweckverband der Paartalgruppe
 - Erdgasleitung Erdgas Südbayern
 - H = 5000
 - Neigungsbrechpunkt mit Angabe von Gefälle (s) und Steigung (t) in Prozent, Länge der Gefälle - (Steigungs-) Strecke und Halbmesser
 - Fahrhahneigung in Prozent
 - Hoch- bzw. Tiefpunkt
 - Lärmschutz
 - LS - Wall
 - LS - Wand

1. Tektur vom 11.12.2015
Ersetzt Unterlage Nr. 7.1 Blatt Nr. 3



Staatliches Bauamt Ingolstadt		bearbeitet: Juni 2015 Hartmann	
Eibrachstraße 20 85049 Ingolstadt Tel.: 0841/9346-0, Fax: 0841/9346-150, E-Mail: poststelle@stbam.bayern.de		gezeichnet: Juni 2015 Hartmann	
		geprüft: Juni 2015 Hartmann	
		PSP Nr.:	
		Projekt: 8300-OU-WEICH-TEXTUR2008	

Nr.	Art der Änderung	Datum	Zeichen

FESTSTELLUNGSENTWURF

Straßenbauverwaltung Freistaat Bayern		Unterlage / Blatt-Nr.: 5.3 T	
Staatliches Bauamt Ingolstadt		Lageplan	
Straße / Abschn.-Nr. / Station: B300_1510_0,000 bis B300_1510_4,132		Maßstab: 1: 1000	
PROJ.Nr.:			

B 300 Augsburg - Regensburg Ortsumfahrung Weichenried Bau-km 1+747 bis Bau-km 2+505	
aufgestellt: Staatliches Bauamt Ingolstadt	
Mandat: 1.02. Bauleiter Ingolstadt, den 11.12.2015	