

LEGENDE

	Beton		Brickmauerwerk
	Mauerwerk		Steinmauerwerk
	Putz		Putz
	Wärmedämmung		Wärmedämmung
	Bodenbelag		Decke
	DK1		Fenster
	DK1 + Transom		Fenster + Transom
	DK1 + Transom + Glas		Fenster + Transom + Glas
	DK1 + Transom + Glas + Transom		Fenster + Transom + Glas + Transom
	DK1 + Transom + Glas + Transom + Glas		Fenster + Transom + Glas + Transom + Glas
	DK1 + Transom + Glas + Transom + Glas + Transom		Fenster + Transom + Glas + Transom + Glas + Transom
	DK1 + Transom + Glas + Transom + Glas + Transom + Glas		Fenster + Transom + Glas + Transom + Glas + Transom + Glas

DECKEN

A	Asbest
B	Beton
C	Beton
D	Beton
E	Beton
F	Beton
G	Beton
H	Beton
I	Beton
J	Beton
K	Beton
L	Beton
M	Beton
N	Beton
O	Beton
P	Beton
Q	Beton
R	Beton
S	Beton
T	Beton
U	Beton
V	Beton
W	Beton
X	Beton
Y	Beton
Z	Beton

WEITERE ABGABUNGEN

Alle Abgaben sind dem Bauverwalter zu prüfen und bei Änderungen vor Arbeitsbeginn mit der Bauleitung bzw. den Architekten zu klären.

Wiederholende Anforderungen und Angaben zu Schutz- und Wärmeschutz sind den entsprechenden Gebläusen zu entnehmen.

Für bautechnische Angaben sind die entsprechenden Planunterlagen des Brandschutzplans zu berücksichtigen.

Diese Zeichnung gilt nur in Verbindung mit den weiteren zugehörigen Ausführungsplänen der beteiligten Fachplaner.

Alle unvollständigen Bauteile sind informell und vorläufig bei weiteren Ausführungs- und Detailzeichnungen zu ergänzen.

Bezüglich der Anordnung von haustechnischen Anlagen und Bauteilen sowie der Gestaltung und Angabe von Materialien und Oberflächenmaterialien sind die Ausbauebenen in den Architekturgebäuden (z.B. Decken, Böden und Trennebenen) zu beachten. Die einzelnen Angaben der Trassenplanung sind zu beachten. Alle Oberflächen und Fassaden sind vorab zu bestimmen.

Mauerankeranker / Hahnschienen

Die Mauerankeranker sind durch Mauerankeranker an den Betondecken und Stahlbetondecken zu befestigen. Die Hahnschienen sind den Fertigungsplänen zu entnehmen. Die Hahnschienen sind in den Oberflächenmaterialien mit den Architekturgebäuden zu entnehmen. Mauerankeranker und Hahnschienen sind in der Zeichnung zu entnehmen. Die einzelnen Angaben der Trassenplanung sind zu beachten.

Deckendurchdringungen

Durch die zu erwartenden Deckendurchdringungen der Stabstaben- und Rippendecken, von bis zu ... cm, sind im Bereich der Mauerankeranker, Trockenbau- und Systemdecken getrennte Deckendurchdringungen zu beachten. Die einzelnen Angaben der Trassenplanung sind zu beachten.

INDEX	ÄNDERUNGEN	DATUM	GEZ.
02	Oberfläche Feuerstope, Deckenverkleidung für Sprinkler, Stb.-Aufkantung Innenhof, sonst. s. Wälfen	20.03.2024	Team
01	Planstand LV-Vergang Rohbau	23.08.2023	Team
00	Planstand PP-Abgabe	09.03.2022	Team

OKFF EG = ±0.00 m ± 371.40m üNN DHHN 2016 (± 371.45m üNN)

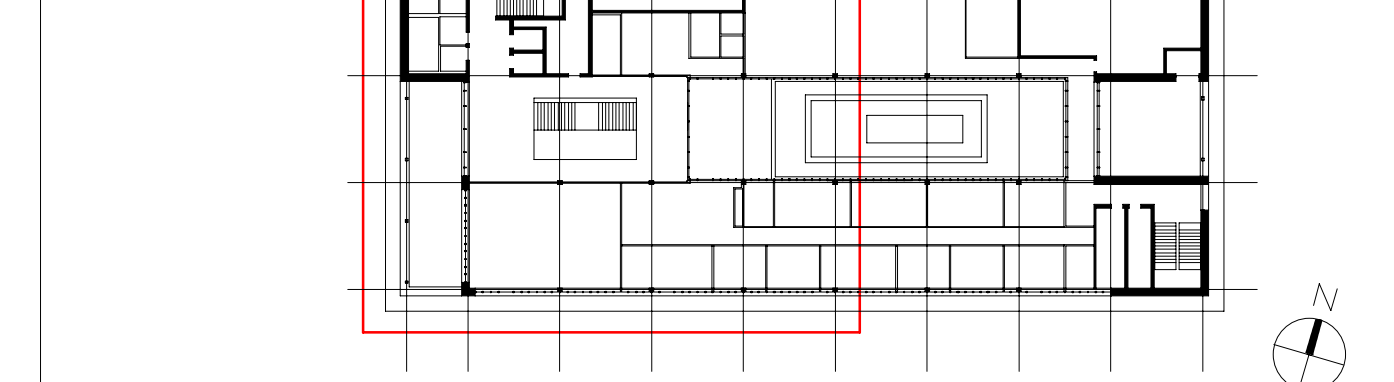
FREISTAAT BAYERN
STAATLICHES BAUAMT INGOLSTADT
 ELBRUCHSTRASSE 20, 85049 INGOLSTADT, TEL. 09141-3346-21 FAX: 09141-3346-298, E-MAIL: poststelle@stba.bayern.de

PROJEKTBEZEICHNUNG
TECHNISCHE HOCHSCHULE
INGOLSTADT
NEUBAU DIGITALBAU

PLANNUMMER
Grundriss 3.Obergeschoss, Teil 01

KAP. TITEL	GEZ. VON	GEZ. AM	STAND	PLOTTIDATUM	SONSTIGES
154071103	ASJ/HLK	JAR/2024	20.03.2024	20.03.2024	

LAGERPLAN / GEBÄUDEBEREICH



FÜR DIE PLANUNGSGEMEINSCHAFT DIGITALBAU INGOLSTADT
 PLANUNGSGEMEINSCHAFT
 Ingolstadt, 2024
 F + 49 40 88151 156

PLANUNGSGEMEINSCHAFT
 FREIGABE PLANER

ÜBERGABE UNTERLAGEN NACH VOB II

AUSFÜHRUNGSZEICHNUNG
 PLANNR. INDEX
 15301_L_ARC_EG_E3-01_02_050