

Staatliches Bauamt  
Ingolstadt



# Ortsumfahrung Unsernherren

Vorstellung der Voruntersuchung  
am 22.01.2020 im Gasthof Peterwirt

Stephan Blauth, Behördenleiter Staatliches Bauamt Ingolstadt  
Markus Witzgall, Abteilungsleiter Planung



# Ablauf:

- Warum eine Ortsumfahrung? (Film)
- Ablauf Straßenplanung
- Ziel der Voruntersuchung - Vorgehen
- Vergleichskriterien
- Variantenübersicht
- Varianten 1 bis 4
- Variantenvergleich
- weiteres Vorgehen
- Fragen





# Warum eine Ortsumfahrung?

- **Stau im Berufsverkehr**
  - Heute: 19.000 Kfz / 24 h
  - 82 % Durchgangsverkehr
  - Prognose 2030: 32.000 Kfz / 24 h
- **lange Wartezeiten**  
um in Ortsdurchfahrt einzubiegen
- **mühsame Straßenquerung**
- **Lärmbelästigung**





# Ablauf Straßenplanung

**Bedarfsplanung**



**Vorplanung**

**Voruntersuchung**

**Entscheidung über weiter zu verfolgende Linie**



- im Bundesverkehrswegeplan enthalten
- höchste Priorität (vordringlicher Bedarf)



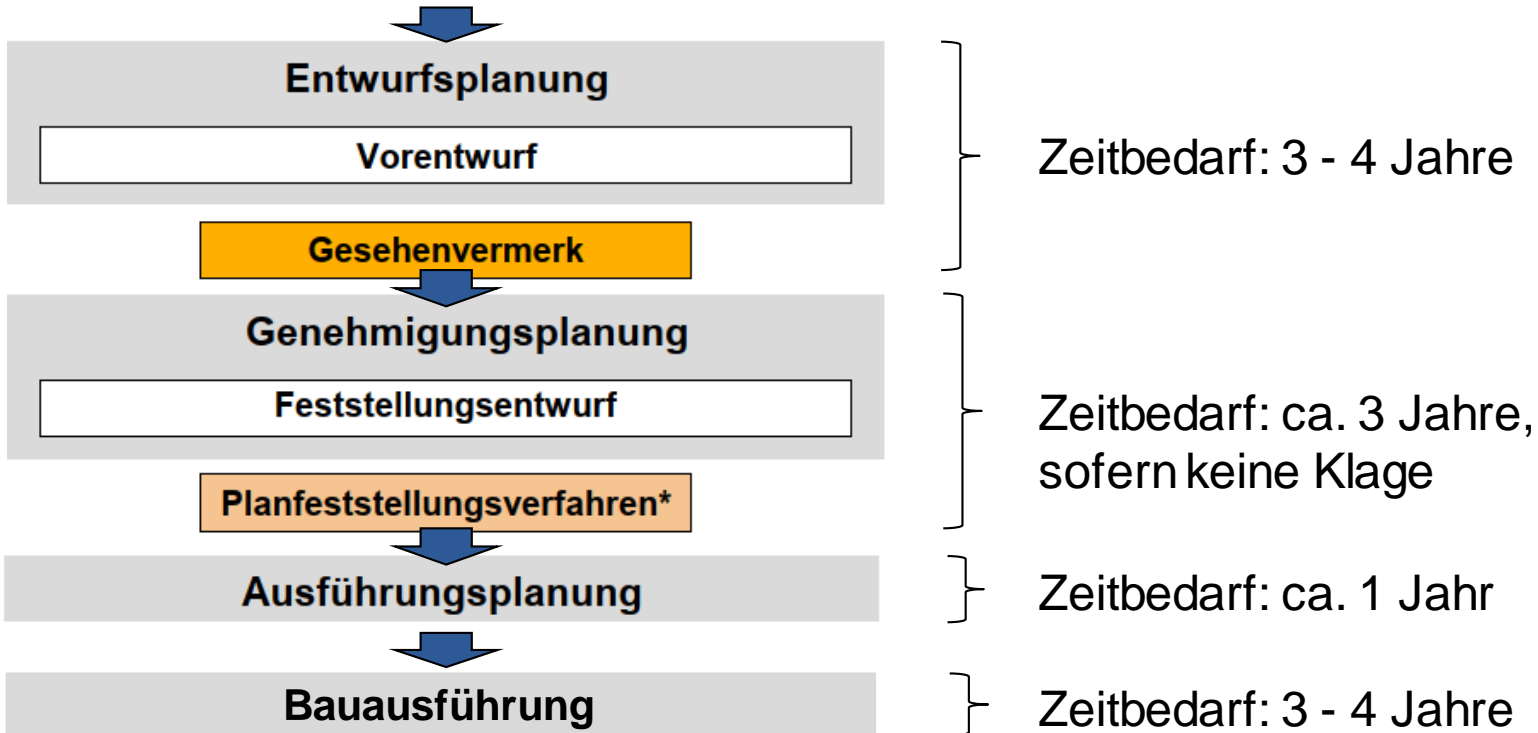
Planungsauftrag für  
Bauamt

- März 2018: Abschluss Ingenieurverträge
- aktuell: Voruntersuchung fertiggestellt





# Ablauf Straßenplanung



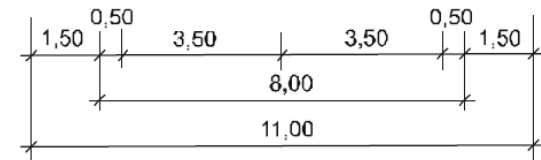
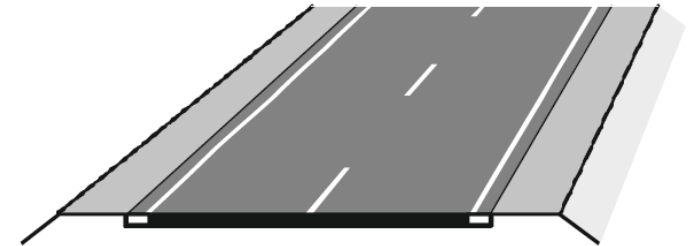


# Ziel der Voruntersuchung

➔ Ermittlung der besten Trassenvariante

## Vorgehen

- Festlegung der Entwurfsmerkmale
- Entwurf möglicher Trassenverläufe
- Festlegung der Anzahl der Knotenpunkte
- Festlegung der Anzahl der Ingenieurbauwerke
- Variantenvergleich



(Abmessungen in [m])



# Vergleichskriterien

- Raumstrukturelle Wirkung
- Verkehrliche Wirkung
- technische Beurteilung
- Umweltverträglichkeit
- Kosten



# Variantenübersicht

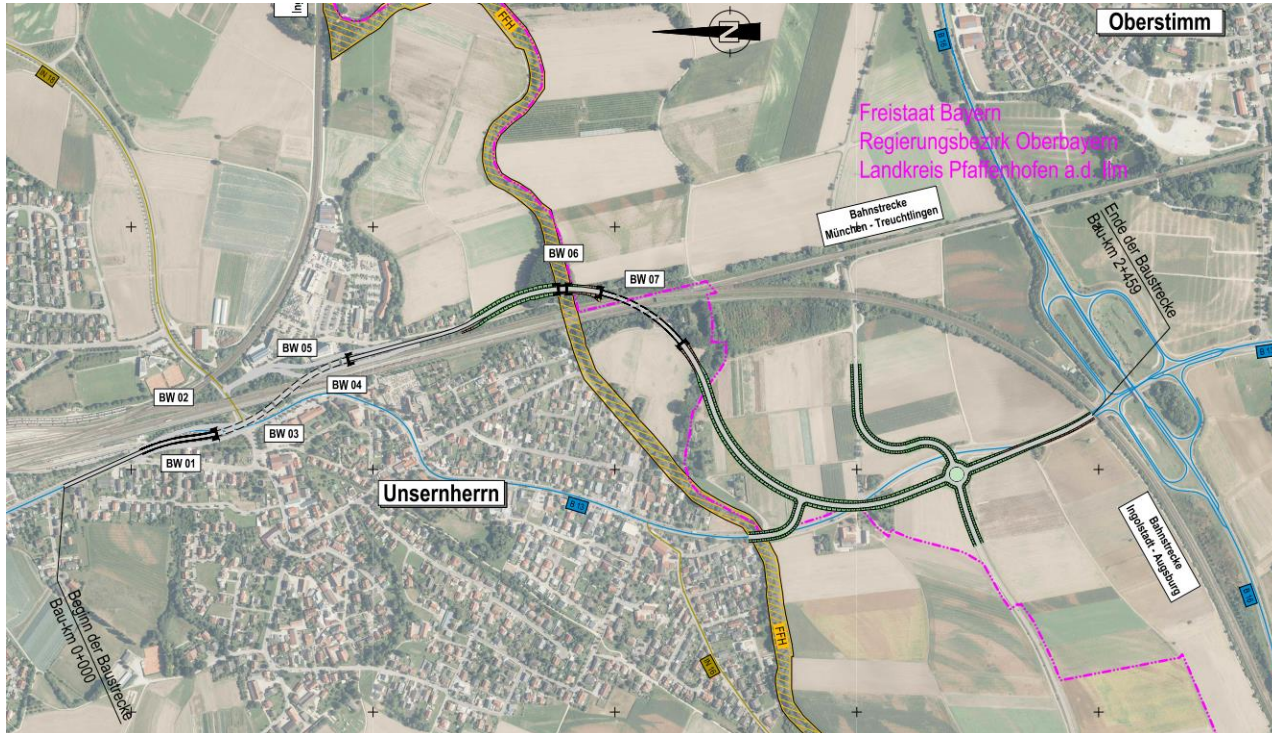
- **Variante 1:** Trasse unmittelbar östlich der DB-Strecke (Trasse BVWP)
- **Variante 2:** großräumige Umfahrung östlich von Unsernherrn
- **Variante 3:** Trasse unmittelbar westlich der DB-Strecke (Friedhof)
- **Variante 4:** großräumige Umfahrung westlich von Unsernherrn





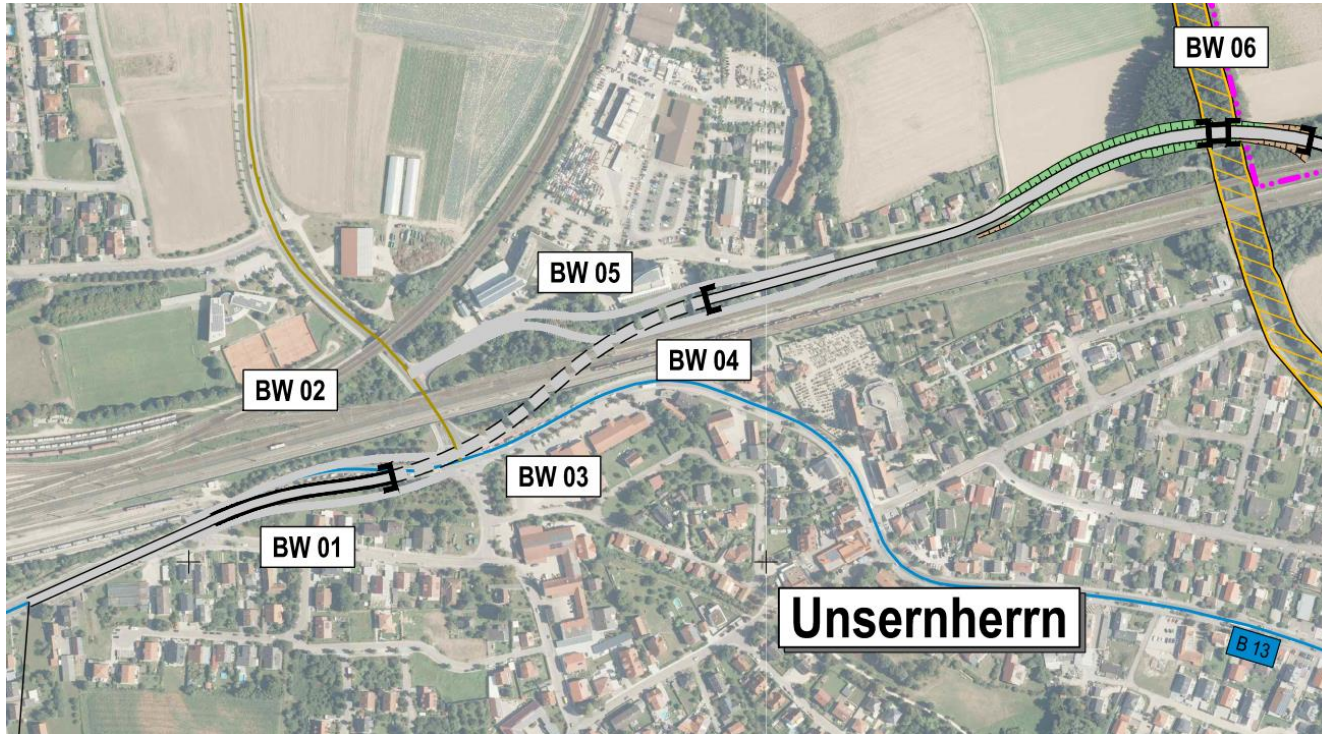


# Variante 1 – Trasse Bundesverkehrswegeplan



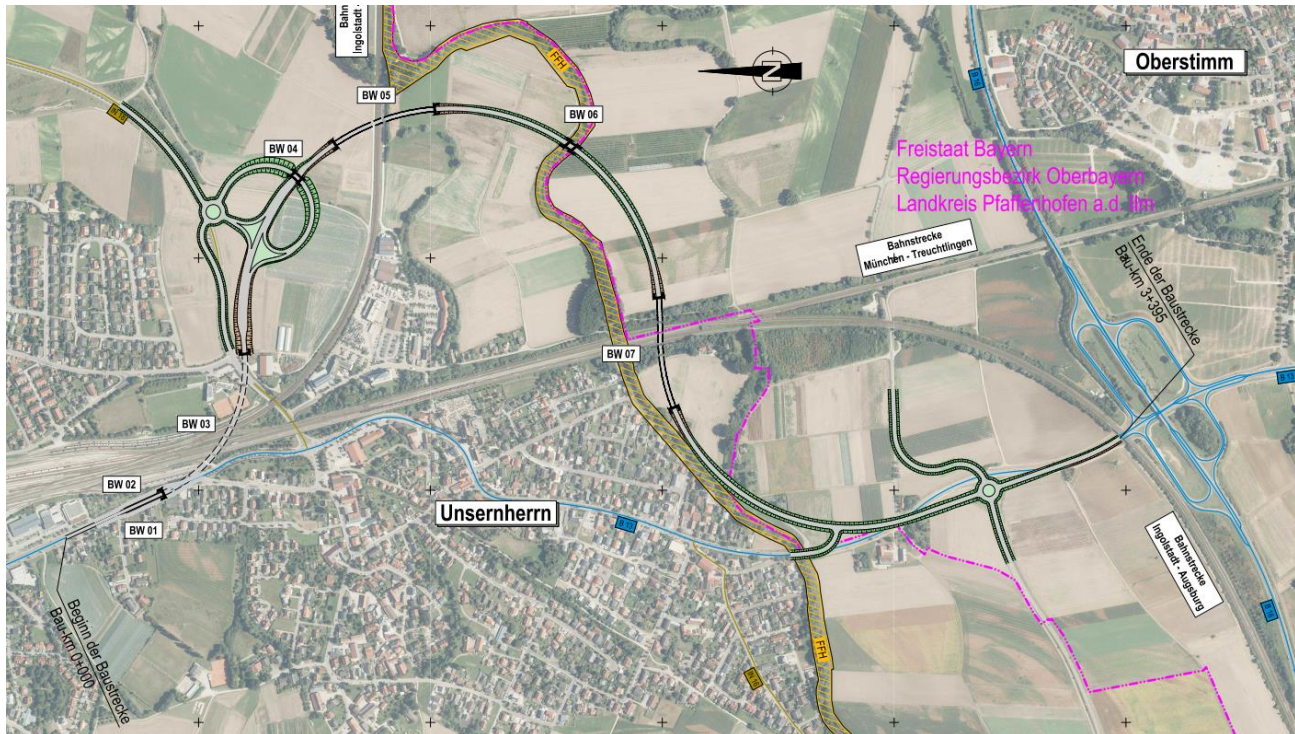


# Variante 1 – Trasse Bundesverkehrswegeplan



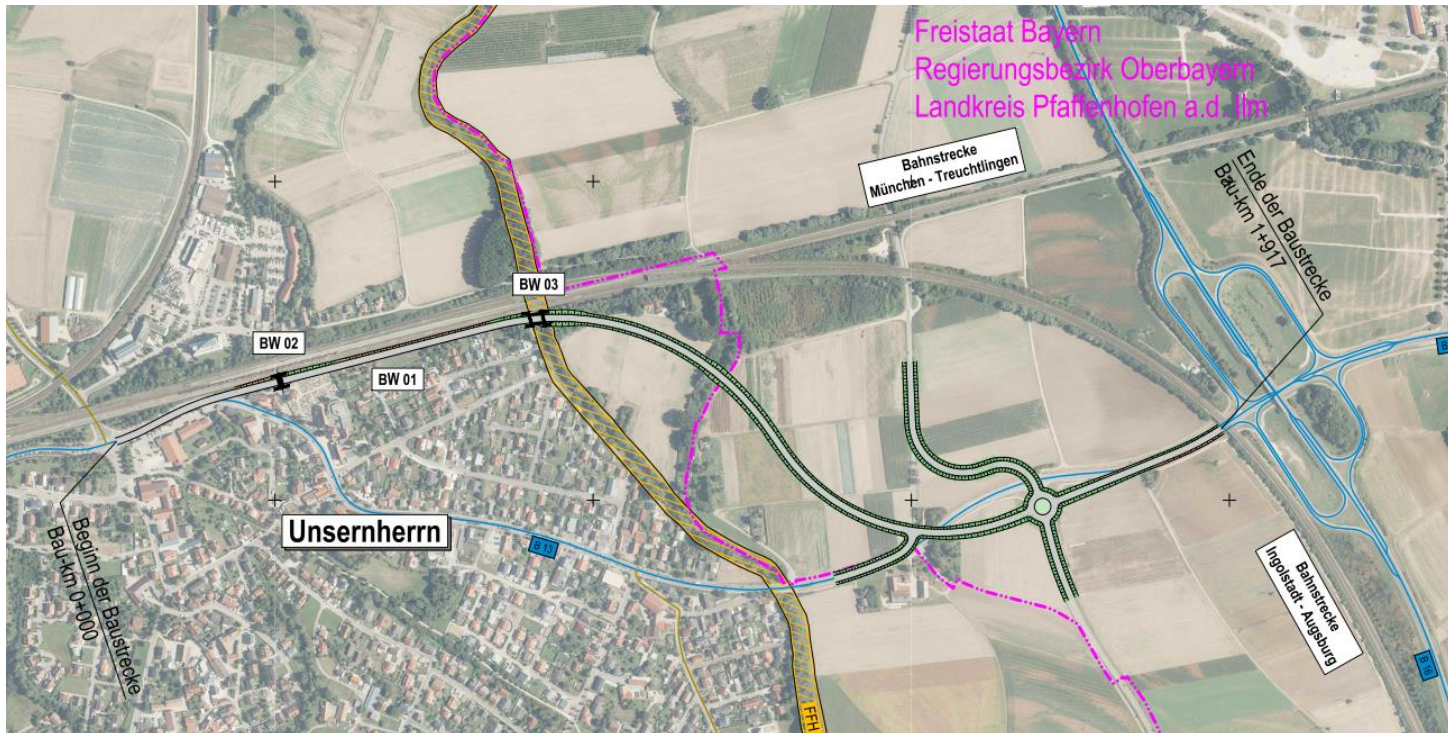


# Variante 2 – Trasse Osten





# Variante 3 – Trasse Friedhof





# Variante 4 – Trasse Westen



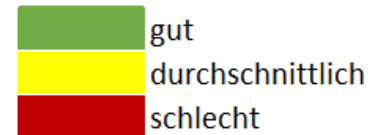


# Variantenvergleich

	Variante 1 Trasse BVWP	Variante 2 Trasse Osten	Variante 3 Trasse Friedhof	Variante 4 Trasse Westen
Raumstrukturelle Wirkung	gelb	grün	rot	gelb
Verkehrliche Wirkung	gelb	grün	rot	rot
technische Beurteilung	gelb	gelb	rot	grün
Umweltverträglichkeit	gelb	gelb	rot	grün
Kosten	rot	rot	grün	grün



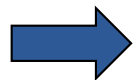
Vorzugsvariante: **Variante 2**





# weiteres Vorgehen

- Vorlage der Voruntersuchung bei der **Regierung von Oberbayern**
- Prüfung durch die Regierung von Oberbayern
- Vorlage der Voruntersuchung beim **Staatsministerium für Wohnen, Bau und Verkehr**
- Vorlage der Voruntersuchung beim **Bundesministerium für Verkehr und digitale Infrastruktur**



finale **Entscheidung** über die weiter zu verfolgende Variante



Vielen Dank für Ihre  
Aufmerksamkeit